

WSAiB



WYŻSZA SZKOŁA
ADMINISTRACJI
I BIZNESU

IM. E. KWIATKOWSKIEGO W GDYNI

Obsługa pasażerów promowych w kontekście funkcjonalności nowego publicznego terminalu promowego w Gdyni

Prezentacja projektu licencjackiego

BOŻENA ŻUŁAWSKA



Geneza

- innowacyjny projekt o nowej inwestycji o znaczeniu międzynarodowym powstającej w Gdyni
- dostępność do materiałów z uwagi na wykonywany zawód
- duża wiedza Promotora na temat inwestycji



Cel

Koncepcja zagospodarowania Skweru Gombrowicza

Hipoteza badawcza

Optymalne zagospodarowanie Skweru Gombrowicza pod funkcje publiczne i transportowe usprawni proces obsługi pasażerów w porcie Gdynia

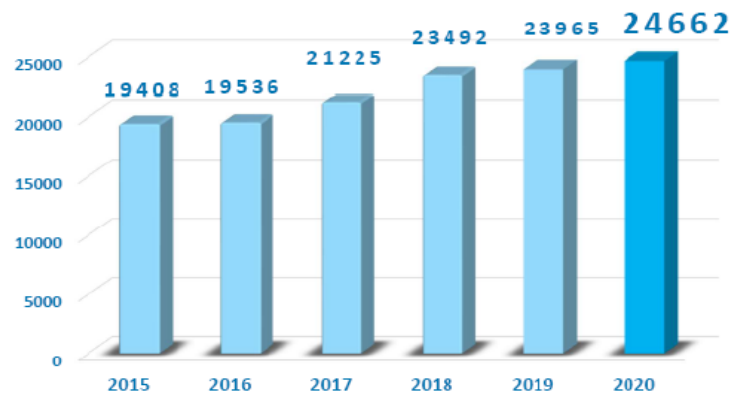


Część I

Gdynia jako ośrodek społeczno-gospodarczy



Przeładunki w Porcie Gdynia

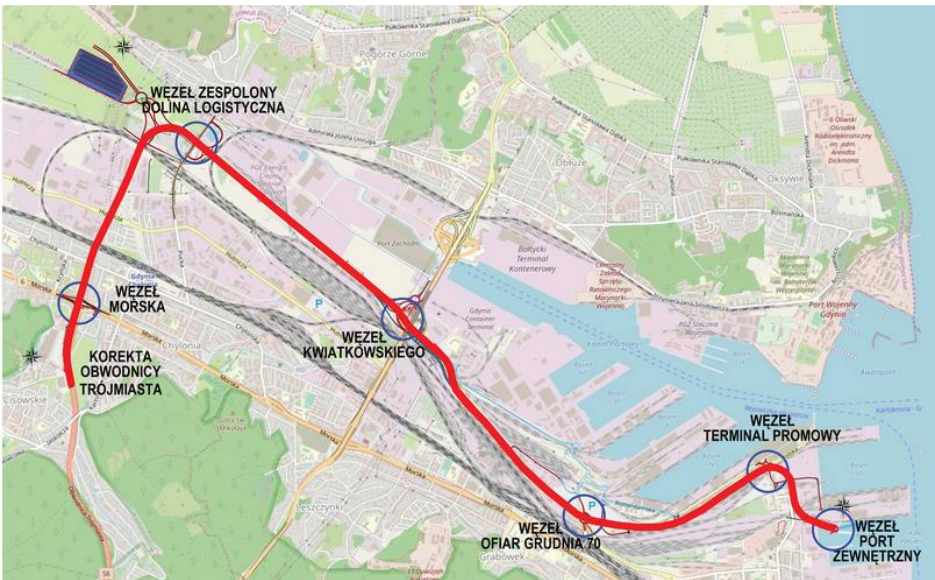


Rok do roku **+2,9 %** (2020/2019)



	2015	2016	2017	2018	2019	2020	2021
Razem	18198	19563	21225	23491	23966	24662	26692

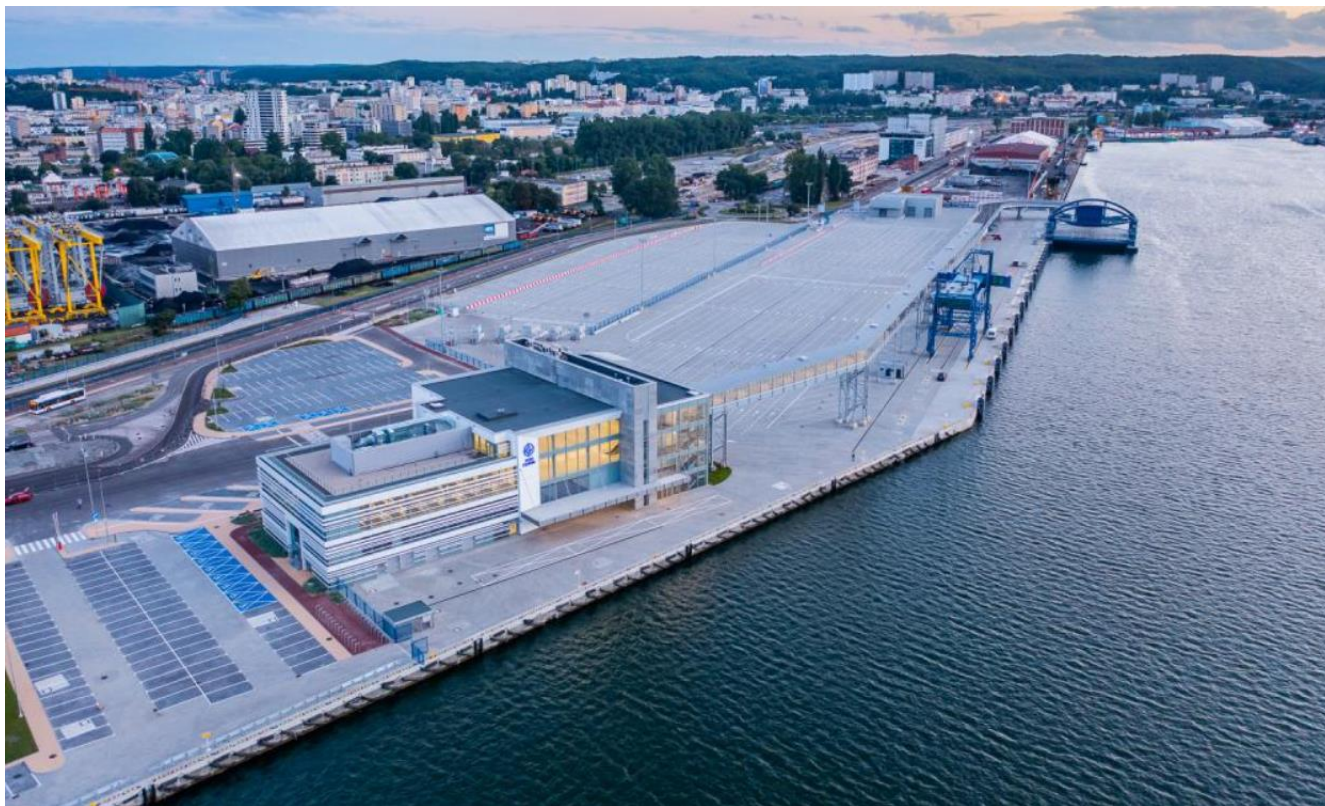




Część II

Koncepcja zagospodarowania Skweru Gombrowicza oraz obsługi pasażerów promowych w porcie morskim w Gdyni





**WYŻSZA SZKOŁA ADMINISTRACJI I BIZNESU
IM. E. KWIATKOWSKIEGO W GDYNI**

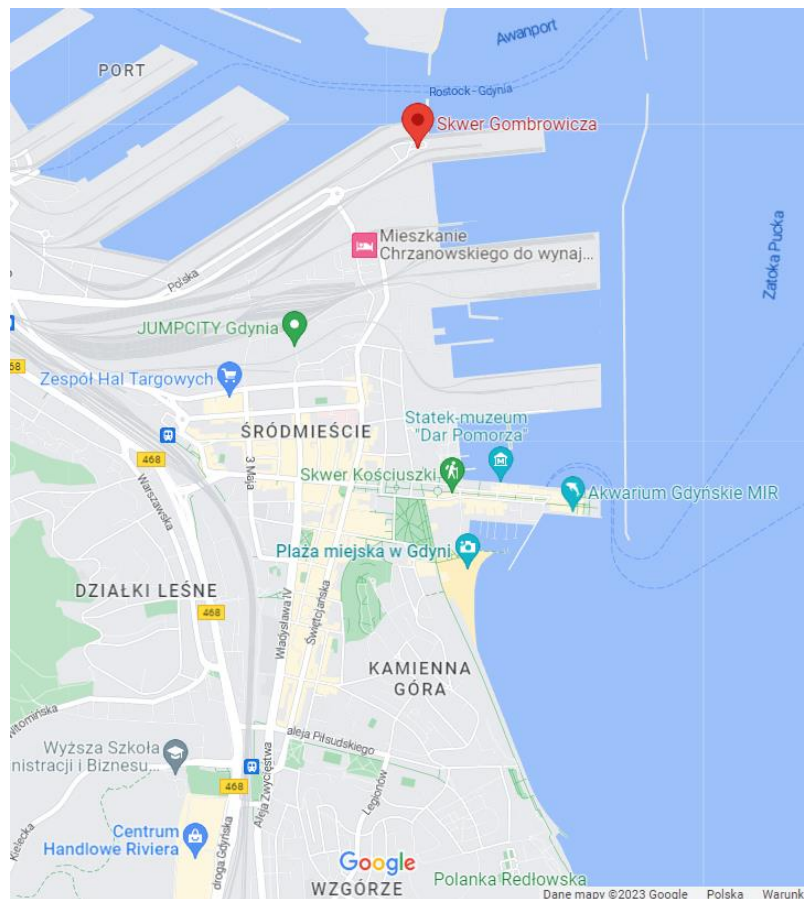
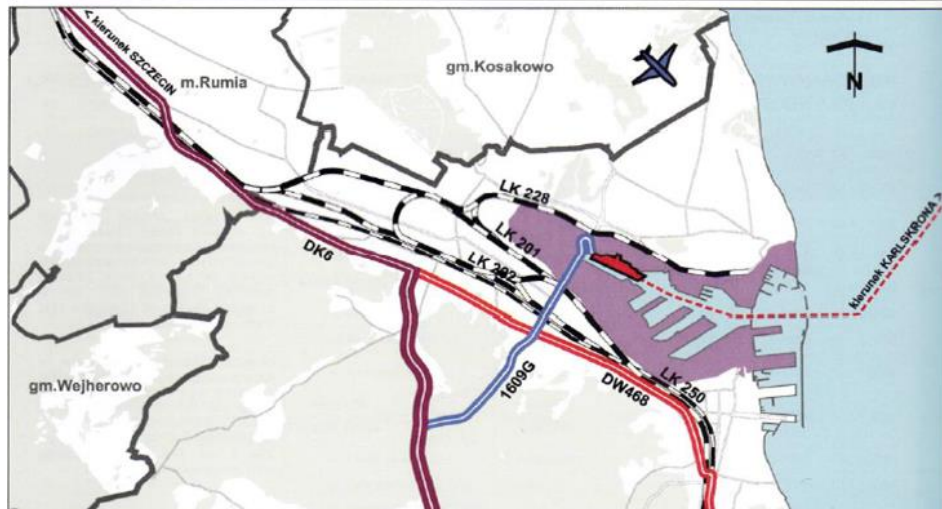
WSAiB.PL



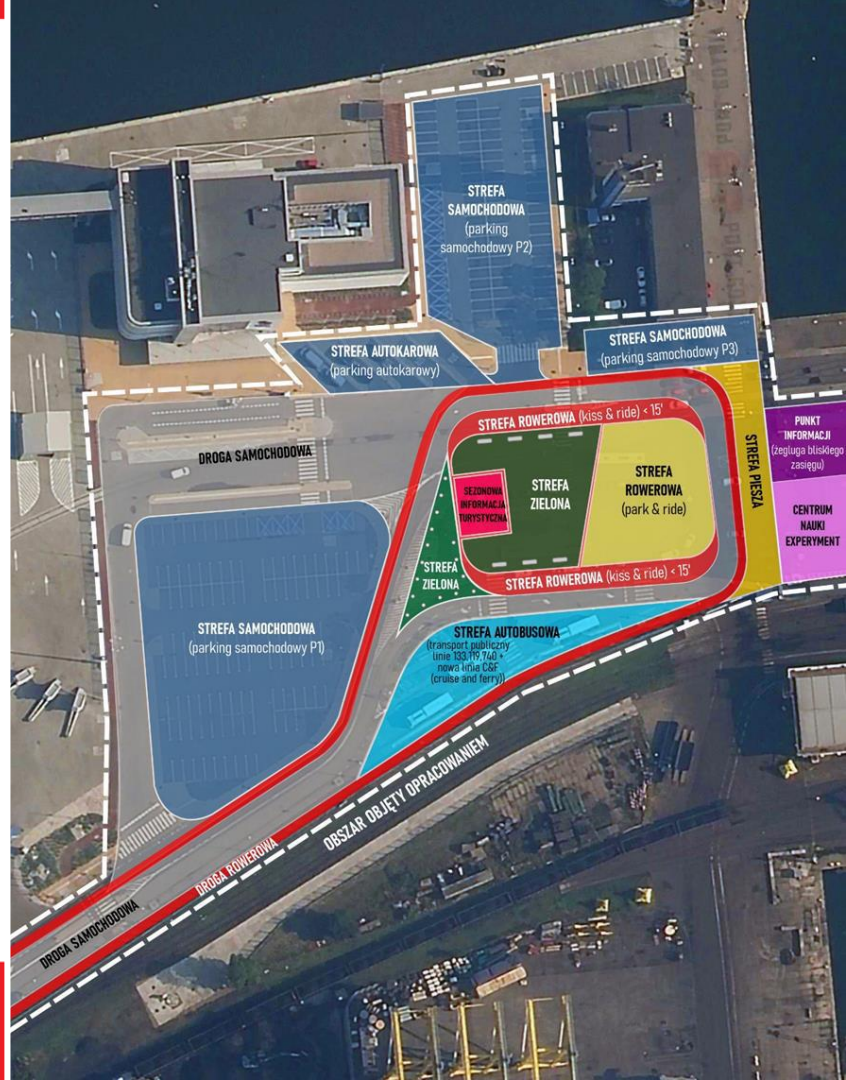


SYSTEM TRANSPORTOWY

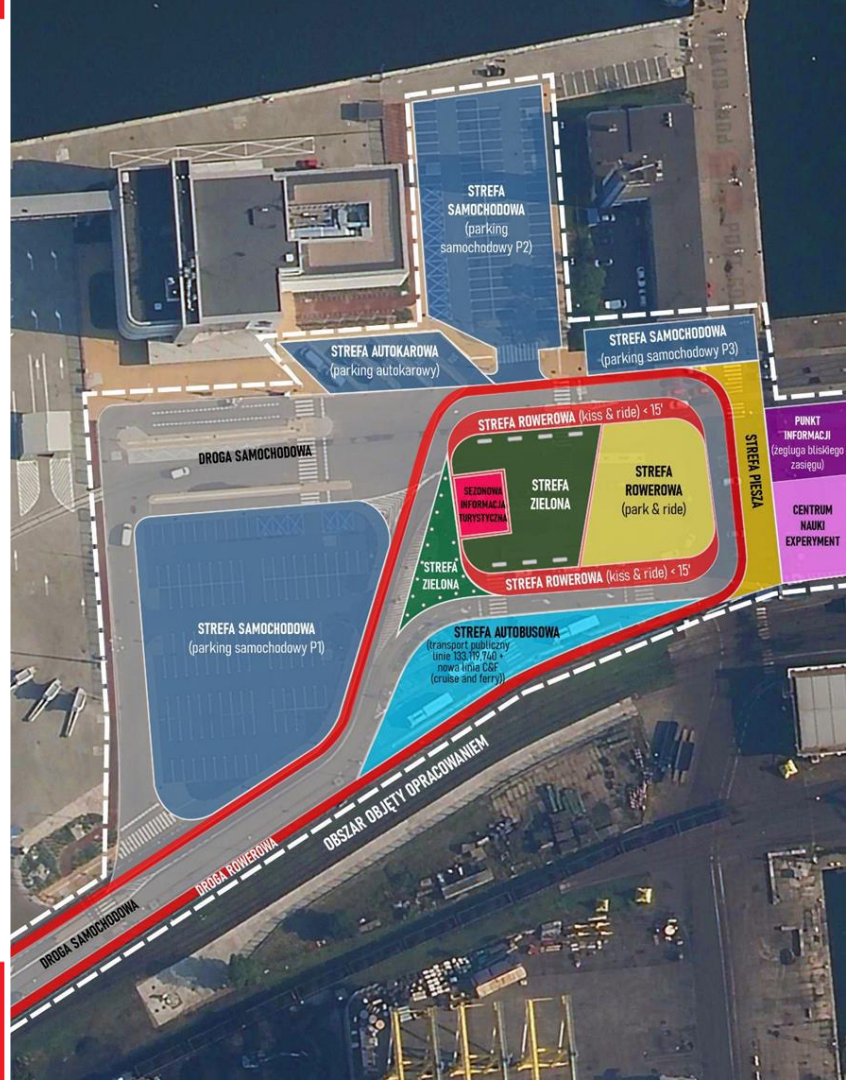
	drogi krajowe		linie promowe
	drogi wojewódzkie		kierunek - Port Lotniczy Gdańsk
	Trasa Kwiatkowskiego - droga powiatowa niedostosowana do standardów TEN-T		Port Lotniczy Gdynia-Kosakowo (w trakcie uruchamiania)
	linie kolejowe o znaczeniu państwowym		tereny portu morskiego w Gdyni
	linie kolejowe o znaczeniu regionalnym		



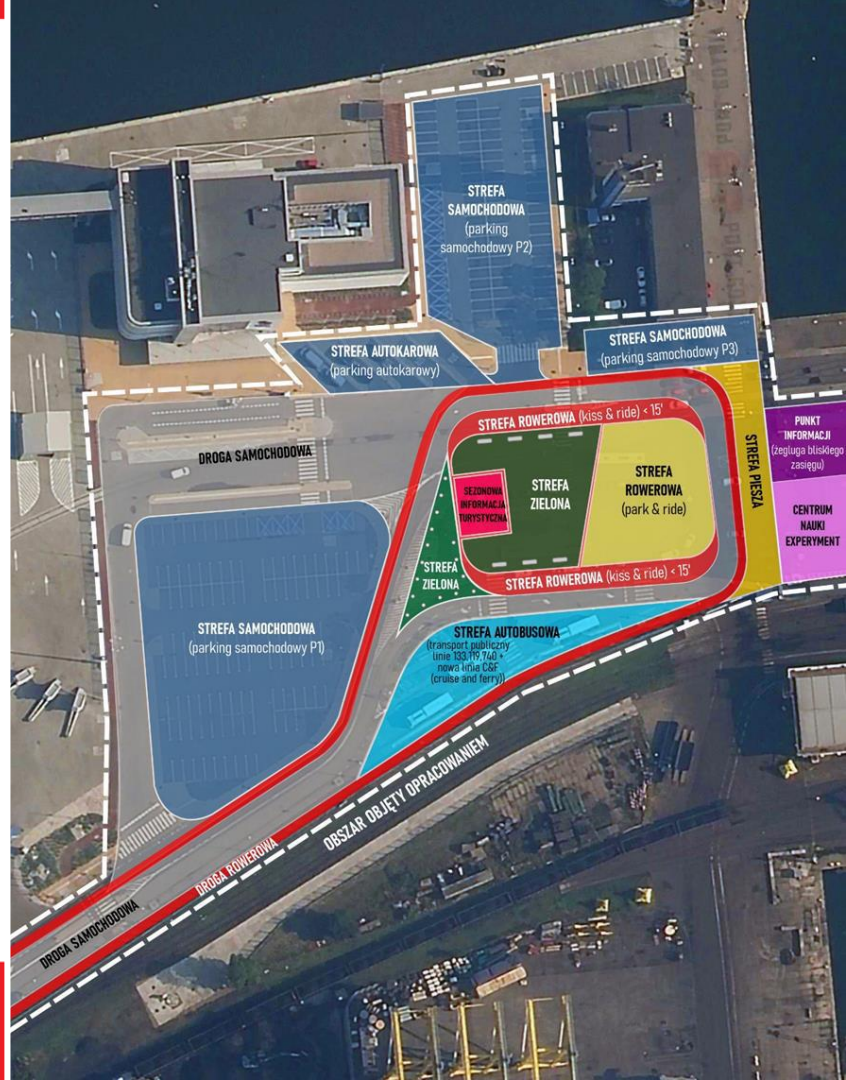
- Nowy terminal promowy zapewni obsługę ładunkową większych promów
- Nowy węzeł powinien zapewnić komfortowe połączenie pomiędzy podsystemami transportu (prom, samochód, autobus, autokar, rower, ruch pieszy)
- Lokalizacja przystanków podsystemów transportowych powinna odpowiadać potrzebom transportowym pasażerów (na podstawie wniosków z badań ZKM)
- Budowa nowej infrastruktury węzła (parking Park&Ride, parking dla rowerzystów, nowa lokalizacja przystanku autobusowego) powinna zapewniać bezkolizyjną komunikację pieszo-rowerową dla pasażerów



- Proponowane rozwiązania nowego węzła transportowego przy Skwerze Gombrowicza zachowują i eksponują komponenty historycznego układu przestrzennego Dworca Morskiego
- Powstanie węzła „Terminal promowy – Granica Państwa” Drogi Czerwonej nie zmieni układu urbanistyczno-funkcjonalnego węzła i spowoduje większą dostępność analizowanej lokalizacji. W konsekwencji należy przewidywać wzrost ruchu drogowego do terminala
- Powstanie zaplecza usługowo-handlowego w celu zapewnienia komfortu przybywających do Gdyni pasażerów promowych lub odwiedzających port turystów.



- Stworzenie punktu informacji turystycznej żeglugi bliskiego zasięgu z ofertą wycieczkową (pomorskie biuro regionalne)
- Uruchomienie linii autobusów wahadłowych przeznaczonych dla pasażerów promowym C&F – Cruise and Ferry
- Wygospodarowanie „strefy zielonej”, zgodnie z proekologiczną polityką miasta



Część III

Wnioski i rekomendacje dla praktyki gospodarczej

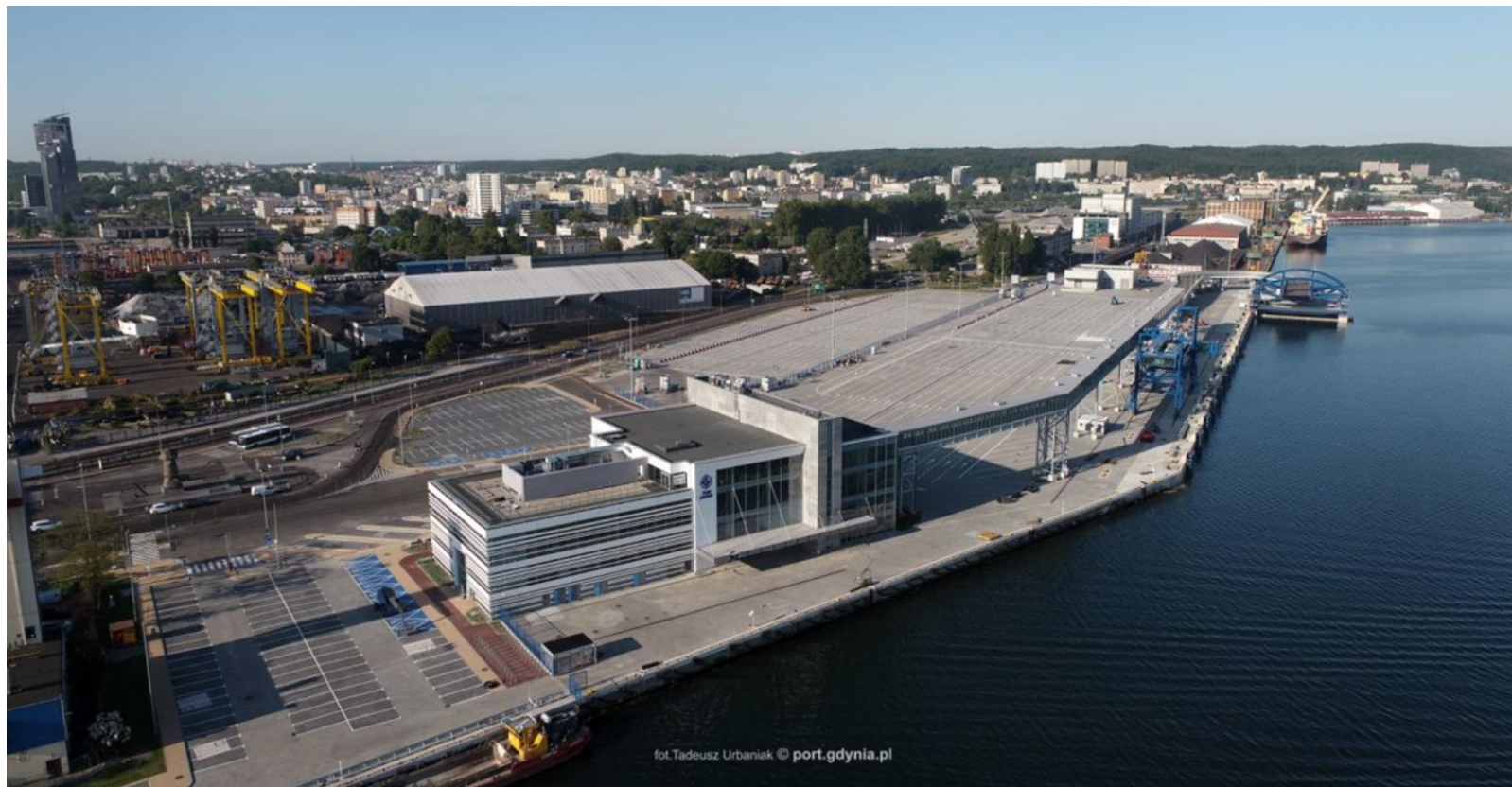


- Obszar Skweru Gombrowicza stwarza ogromne możliwości pod względem spełnienia funkcji publicznych i transportowych, co znacznie usprawniłoby obsługę pasażerów promowych
- Ciągi transportowe w porcie mają potencjał zapewnienia dobrego połączenia Portu Gdynia (w tym przyszłego węzła terminalu promowego) w standardzie TEN-T z drogami krajowymi S6 i S7
- **Budowa Drogi Czerwonej stanowi warunek konieczny zapewnienia dostępu do nowego terminala**
- Infrastruktura budynku Nowego Terminala Promowego stwarza możliwość utworzenia bogatego zaplecza usługowo-handlowego, co wpłynęłoby na atrakcyjność obsługi pasażerów promowych
- Bliskość centrum miasta jest dla Terminala bardzo korzystna



- Wymagana jest przede wszystkim ścisła współpraca Zarządu Portu, władarzy miasta i prywatnych przedsiębiorców
- Budowa Drogi Czerwonej
- Oferta ZKM Gdynia





fot.Tadeusz Urbaniak © port.gdynia.pl

**WYŻSZA SZKOŁA ADMINISTRACJI I BIZNESU
IM. E. KWIATKOWSKIEGO W GDYNI**

WSAiB.PL



Dziękuję za uwagę

BOŻENA ŻUŁAWSKA